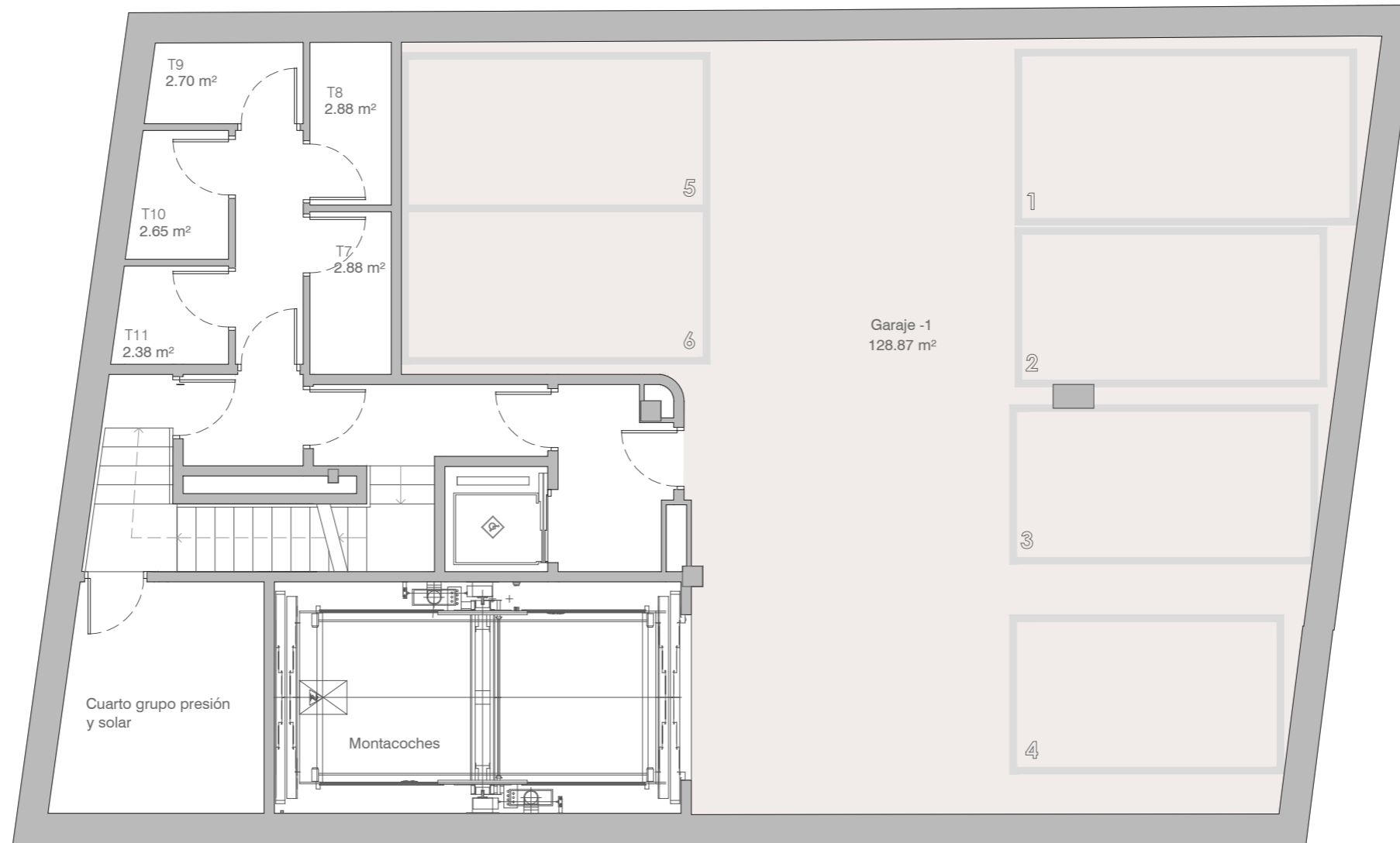
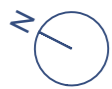


Todos los planos son ilustrativos y quedan a expensas de posibles modificaciones de carácter técnico, comercial, normativo y/o de cualquier otra tipología, no siendo en ningún caso contractuales. Las superficies reflejadas son estimadas, siendo las definitivas las resultantes de la ejecución de la obra.



# ALMA

 Grupo Inmobiliario

**EDIFICIO DE VIVIENDAS, GARAJES,  
TRASTEROS Y PISCINA**

C/ Saúco 19. 28039 Madrid

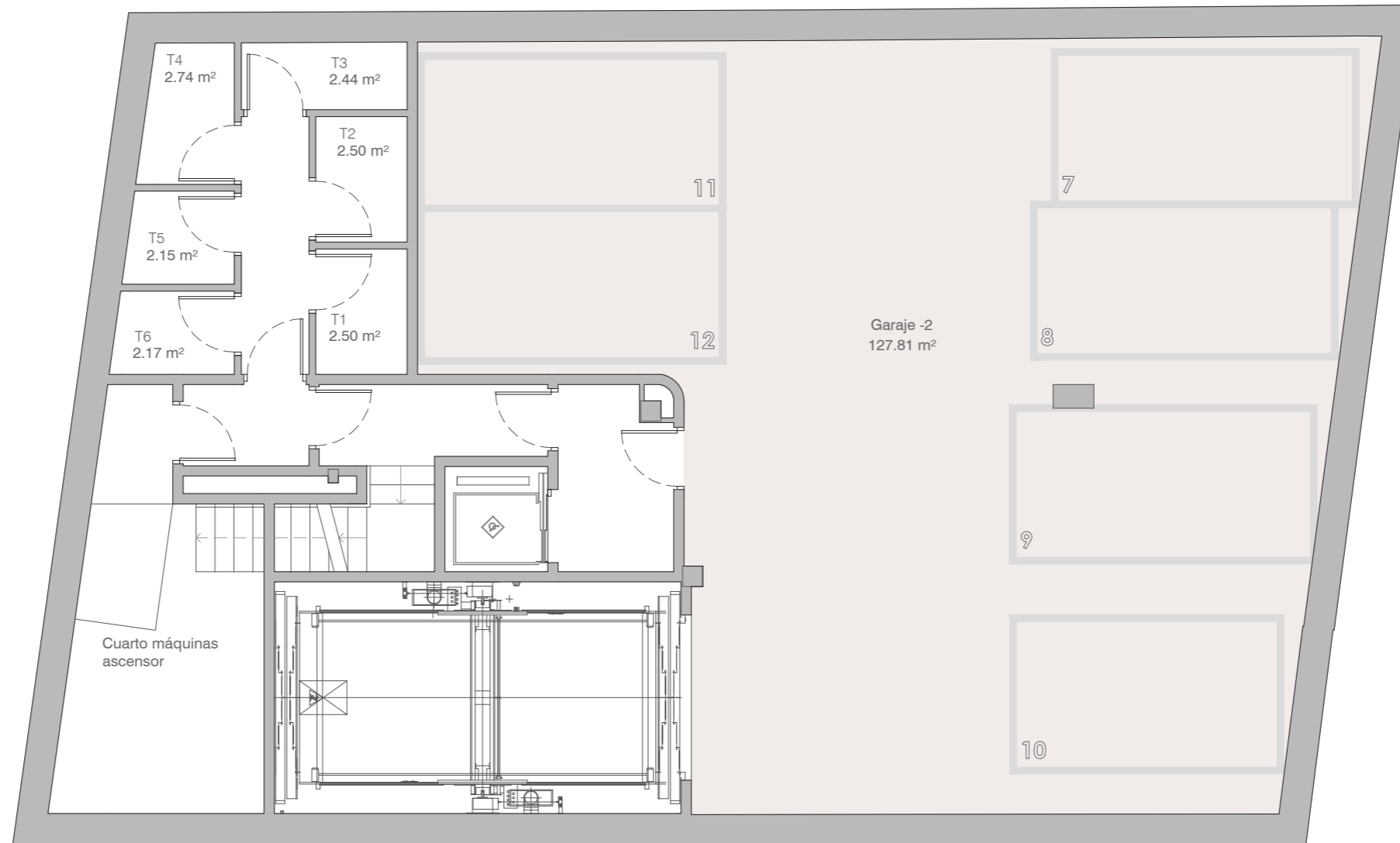
**PLANTA SÓTANO -1**



C/ SAÚCO



Todos los planos son ilustrativos y quedan a expensas de posibles modificaciones de carácter técnico, comercial, normativo y/o de cualquier otra tipología, no siendo en ningún caso contractuales. Las superficies reflejadas son estimadas, siendo las definitivas las resultantes de la ejecución de la obra.



# ALMA

 Grupo Inmobiliario

**EDIFICIO DE VIVIENDAS, GARAJES,  
TRASTEROS Y PISCINA**

C/ Saúco 19. 28039 Madrid

**PLANTA SÓTANO -2**



C/ SAÚCO

