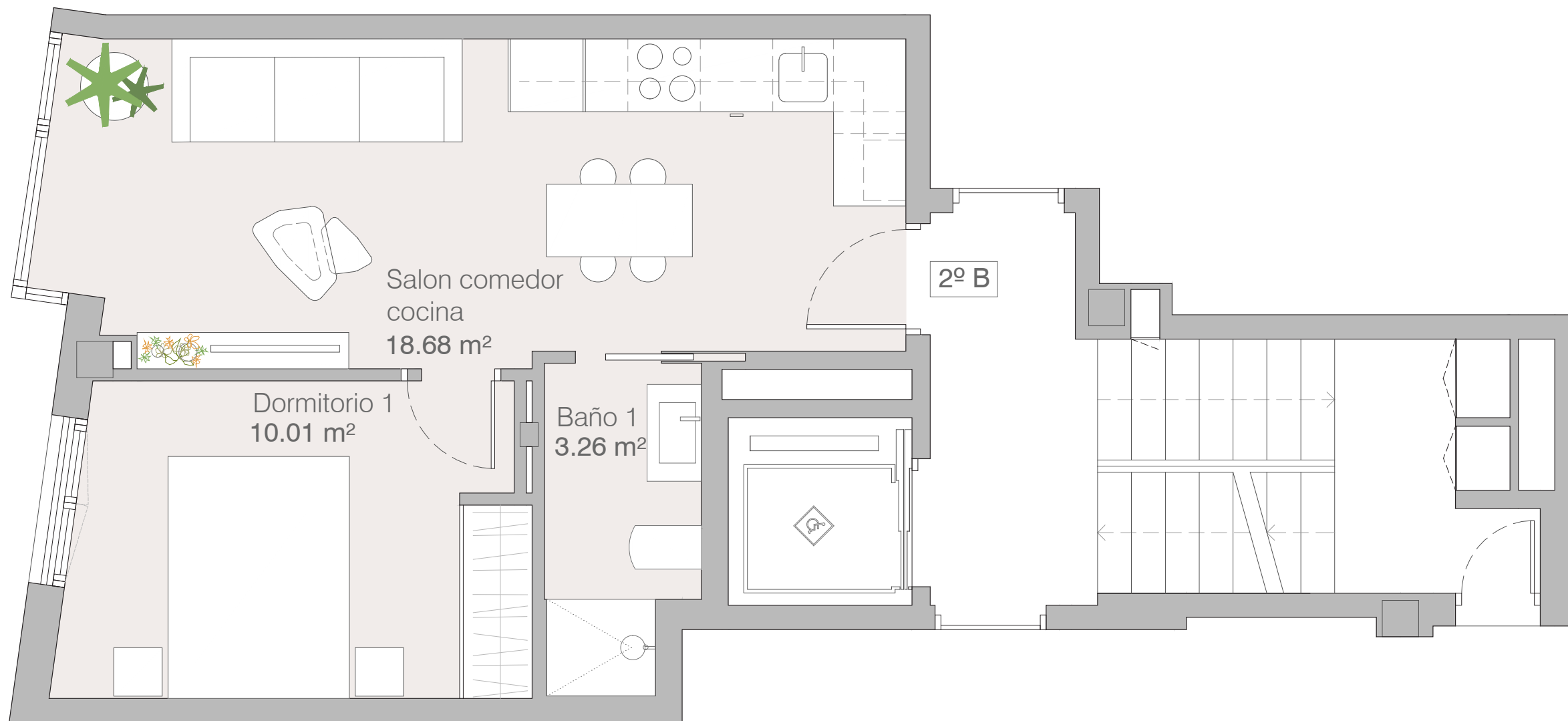


Todos los planos son ilustrativos y quedan a expensas de posibles modificaciones de carácter técnico, comercial, normativo y/o de cualquier otra tipología, no siendo en ningún caso contractuales. Las superficies reflejadas son estimadas, siendo las definitivas las resultantes de la ejecución de la obra.



PLANTA SEGUNDA 2ºB

Superficie Construida 36.41m²

Superficie Construida + ZZCC 49.32m²

Plaza de garaje + Trastero 34.46m²

ALMA

Grupo Inmobiliario

**EDIFICIO DE VIVIENDAS, GARAJES,
TRASTEROS Y PISCINA**

C/ Saúco 19. 28039 Madrid



C/ SAÚCO

